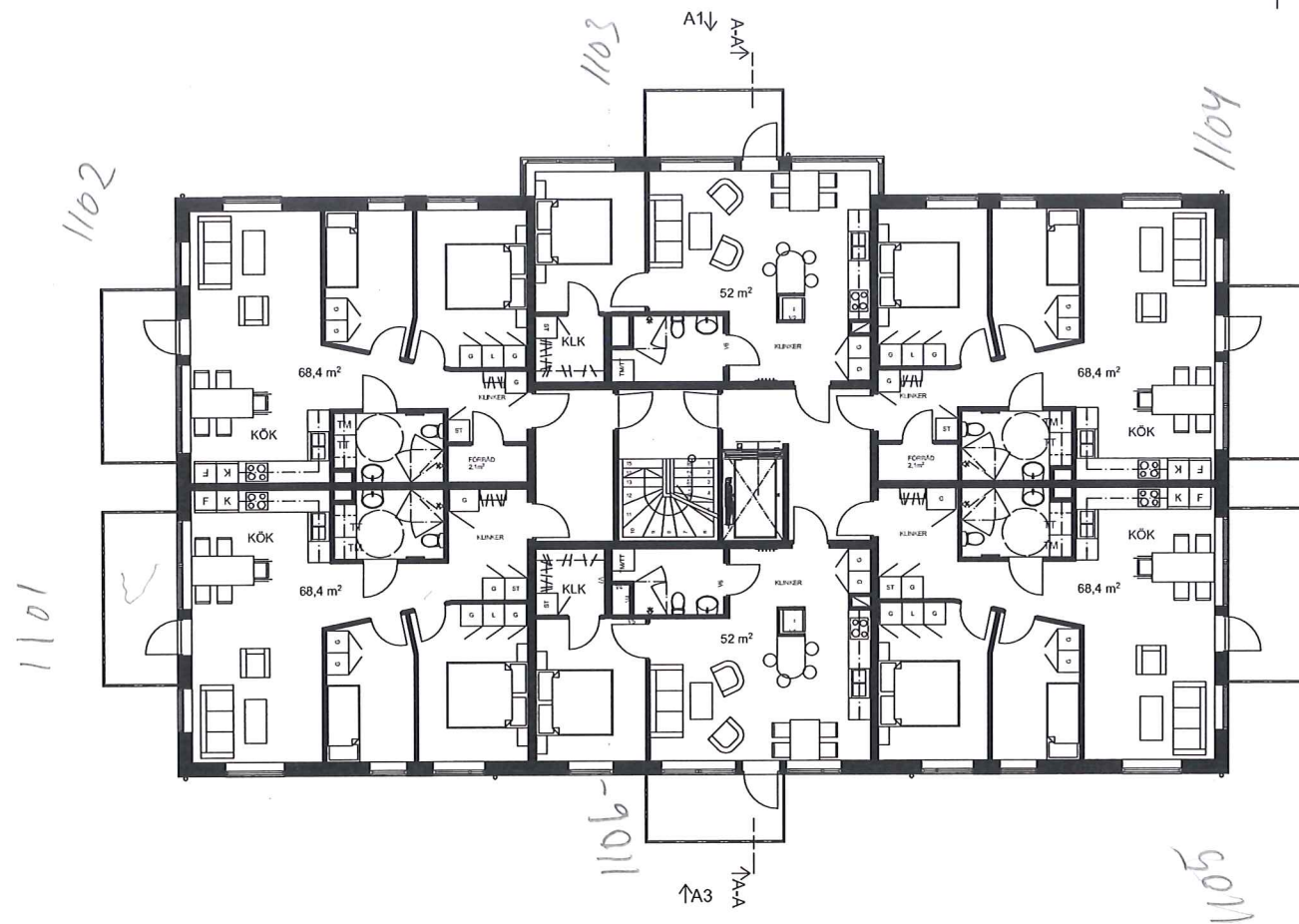
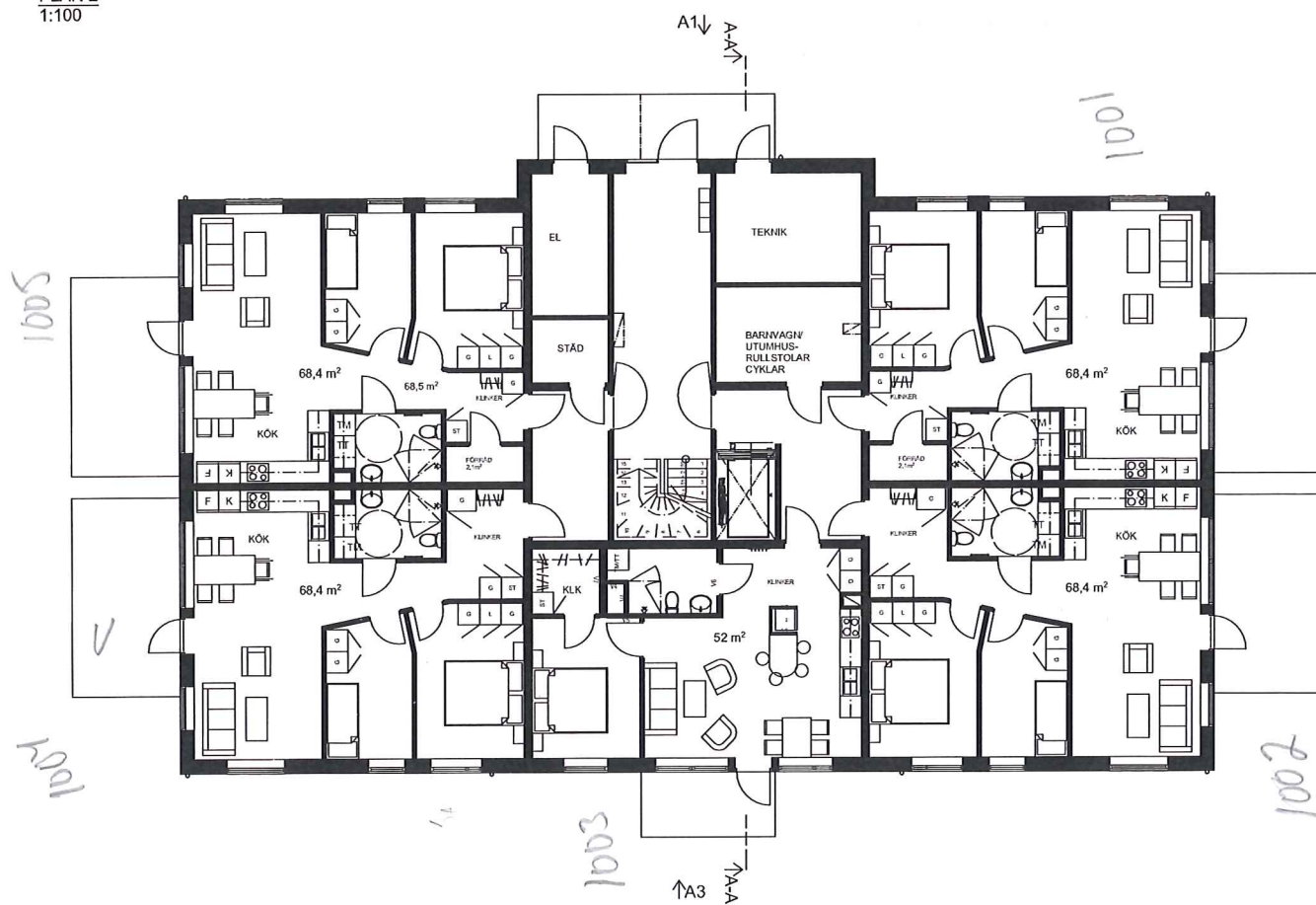


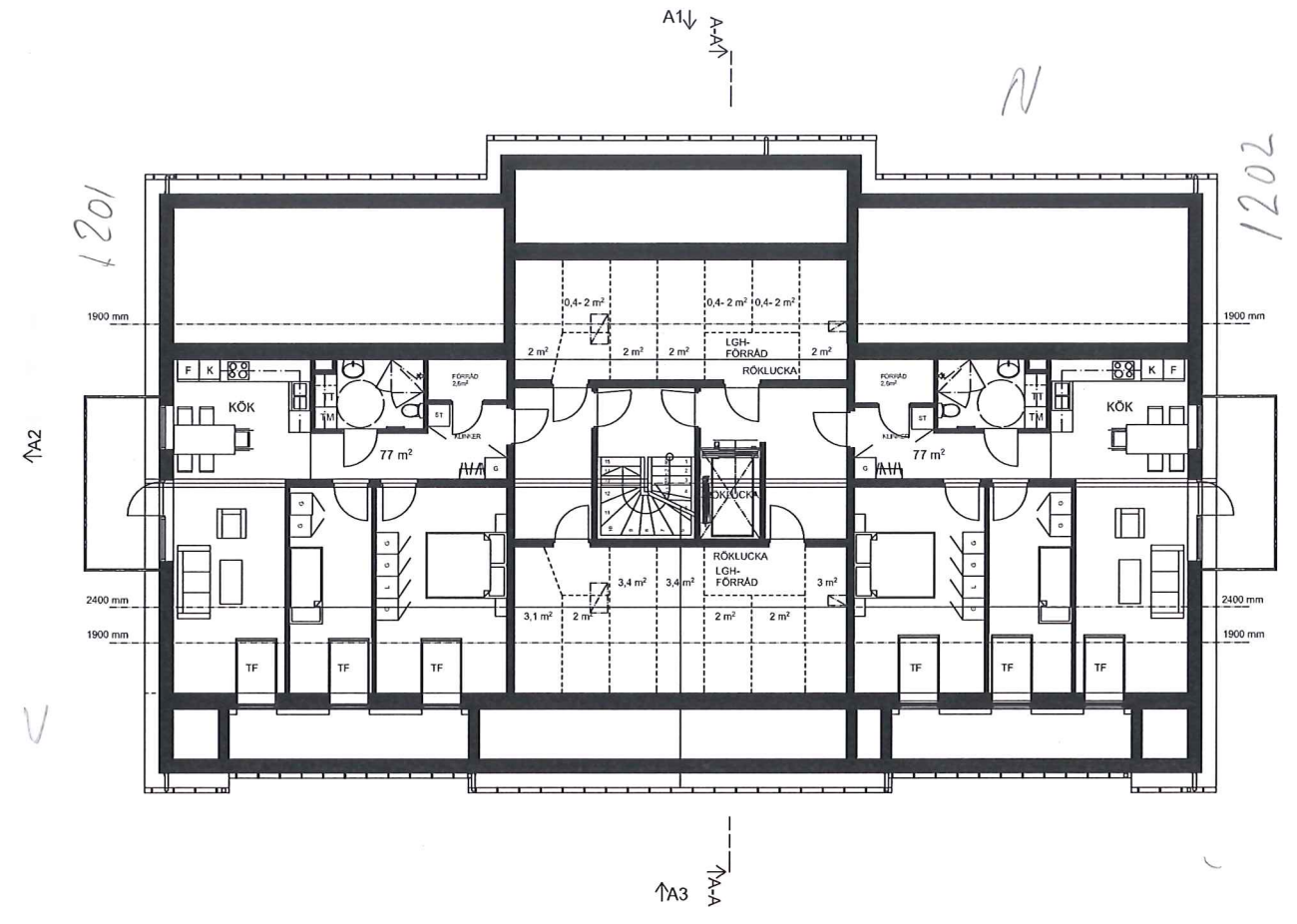
Hus C



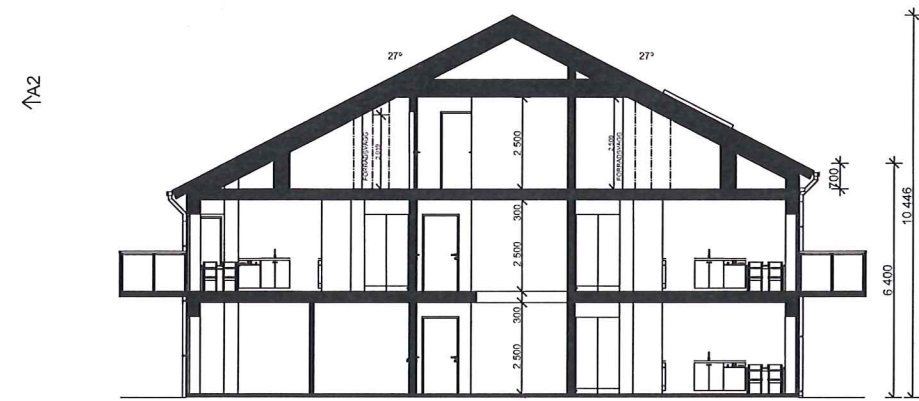
PLAN 2
1:100



PLAN 1
1:100



VINDSPLAN
1:100



SEKTION A-A
1:100

FÖRKLARINGAR
FÖRRÄDSUTRYMME - FÖRRÄD HAR FÖRDELATS SÅ 1 KVM/ PER BOENDE UPPFYLLS. LÄGENHETSFÖRRÄD FINNS INOM LÄGENHET OCH/ELLER PÅ VINDSUTRYMME.

A TILLKOMMANDE SOPHANTERING, 2 ST P-PLATSER, REVIDERING FÖRRÄDSUTRYMME.
2017-06-05 M.S

| | | | | |
|-----|-----|----------------|-------|-------|
| BET | ANT | ÄNDRING AVSEER | DATUM | Styp. |
| | | | | |

BYGGLOVSHANDLING
SKUMMESLÖV 1:121
LAHOLMS KOMMUN
NYBYGGNAD HYRESHUS

STRANDBERG ARKITEKTUR **MTA**
Bygga och Anläggningar

| | | | |
|--------------------|-----------------------------|--------------------|--|
| BYGG-HERRE | EBBE JONASSON BYGGKONSULTAB | | |
| PROJ. | STRANDBERG ARKITEKTUR | | |
| UPPDRAG NR | RITAD AV | HANDLAGGARE | |
| 2017-03-20 | L.S | LENNART STRANDBERG | |
| NYBYGGNAD HYRESHUS | | | |
| HUS C | | | |

| | | |
|----------|------------|-----|
| SKALA A1 | NUMMER | BET |
| 1:100 | A-40.1-201 | A |